

# NOUVEL ENSEMBLE MODERNE (NEM) Chamber Orchestra

## COLLECTION OF THE NEM



**FORUM 2006**  
Holbrook, Obermüller, Menalled, Nikodjivic, Morin,  
De Raaff  
© 2008 ProNEM



**NEM 20 ANS**  
Compilation d'extraits de pièces jouées par le NEM  
depuis 20 ans.  
© 2008 ProNEM  
(disque promotionnel)



**À QUELLE HEURE COMMENCE LE TEMPS ?**  
Oesterle - Provost - Tremblay  
© 2006 ATMA Classique  
Prix Opus 2007 : Disque de l'année - musique  
moderne, contemporaine



**LUIS DE PABLO**  
© 2005 ATMA Classique



**FORUM 2004**  
Carvalho, Bilodeau, Du, Johnson, Haapamäki,  
Torres, Adamek  
© 2005 ATMA Classique



**PANNETON - DEMERS - LESAGE - EVANGELISTA**  
© 2004 ATMA Classique  
Prix Opus 2004 : Disque de l'année - musique  
moderne, contemporaine



**FORUM 2000-2002**  
Antignani, Current, Hodkinson, Karski, Rizo-Salom,  
Tinoco, Tonkin, Vadillo-Perez  
© 2003 ATMA Classique  
Académie Charles Cros : Coups de coeur musique  
contemporaine



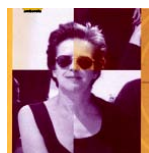
**ELLIOTT CARTER**  
© 2001 ATMA Classique  
Prix Opus 2002 : Disque de l'année - musique  
actuelle, contemporaine, électroacoustique



**JONATHAN HARVEY : BHAKTI**  
© 2000 Montaigne-Audivis  
Diapason d'or dans la revue musicale DIAPASON  
(Juin 1996 pour la 1ère édition)  
Stock épuisé



**FORUM 98**  
Beilharz, Joyce, Plamondon, Rayeva, Azevedo,  
Maldonado  
© 2000 Amberola/UMMUS  
Prix Opus 2000 : Disque de l'année - musique  
contemporaine  
Stock épuisé



**FORUM 96**  
Demers, Gyger, Oesterle, Roy  
© 1998 Amberola/UMMUS



**GOUGEON - LESAGE - PERRON - PROVOST**  
© 1996 UMMUS 109

# NOUVEL ENSEMBLE MODERNE (NEM) Chamber Orchestra



**FORUM 93**  
Hui, Rimkevicius, Sanchez-Gutierrez  
© 1995 UMMUS 108  
Stock épuisé



**FORUM 91**  
Cherney, Finsterer, Gervasoni, Ona  
© 1993 UMMUS 106



**BALI À MONTRÉAL**  
Anonyme, Evangelista, McPhee, Suweca, Valin,  
Vivier  
© 1992 UMMUS 104  
Stock épuisé



**MUSIQUES DE MONTRÉAL**  
Longtin, Mather, Rea, Rozankovic  
© 1991 UMMUS 105

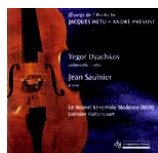


**BENJAMIN - GENTILE - SAARIAHO - LIGETI**  
© 1990 UMMUS 102

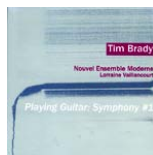
## COLLABORATION OF THE NEM



**JAVIER TORRES MALDONADO, EXABRUPTO**  
© 2005 Stradivarius



**HÉTU - PRÉVOST**  
© 2005 Doberman-Yppan



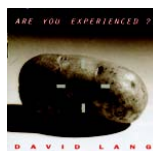
**TIM BRADY : PLAYING GUITAR : SYMPHONY #1**  
© 2004 Ambiances Magnétiques



**MARY FINSTERER : CATCH**  
© 2004 ABC Classics



**BANG ON A CAN, LIVE**  
Wolfe  
© 1992 Composers Recordings Inc.



**ARE YOU EXPERIENCED ?**  
Lang  
© 1992 Composers Recordings Inc.



**BARBARA KOLB "MILLEFOGLIE" ET AUTRES  
OEUVRES**  
Kolb  
© 1992 New World Record Inc.